

NYTE 3D

NYTE3D Dental Resine

Effizienter  
3D-Drucken in  
der Zahntechnik



## 1 Mehr als ein Hersteller

Unsere Partner können sich auf uns verlassen. Neben hochqualifizierten Mitarbeitern in dem Bereich der Entwicklung, stellen wir Resellern einen umfangreichen Support und Service rund um das dentale 3D-Drucken zur Verfügung.

So helfen wir unseren Partnern gerne, Wissen in diesem Bereich aufzubauen. Dabei berücksichtigen wir stets den aktuellen Wissensstand und legen gemeinsam Ziele fest.

## 2 Made in Germany


Unsere Materialien werden in Celle bei Hannover entwickelt, produziert und einer fortlaufenden, peniblen Qualitätskontrolle unterzogen.

Unser Team besteht aus Technikern, Chemikern und Kaufleuten, die sich nicht auf dem Ist-Zustand ausruhen. Wir blicken mit dem Ziel in die Zukunft, anwenderfreundliche Materialien zu entwickeln, sodass der 3D-Druck weiter Einzug in die dentale Fertigung halten kann.

## 3 Von Anwendern für Anwender

Unsere Produktentwickler haben ihren Ursprung in der Zahntechnik und kennen die täglichen Herausforderungen im Bereich des dentalen 3D-Drucks. Zeitkritische Arbeiten, materialbedingte Fehldrucke und zeitintensiv zu reinigende Druckobjekte erschweren allerdings die finale Etablierung und Akzeptanz in den Zahntechniken.

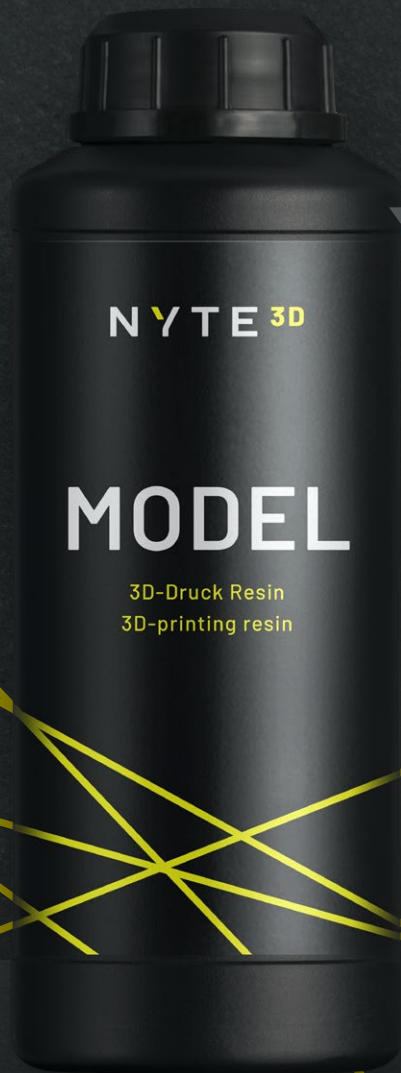
Diese Fakten haben uns dazu bewogen, neue Materialien zu entwickeln. Von Anwendern für Anwender. Für einen effizienten und wirtschaftlichen 3D-Druck.

The image features a bright yellow background on the left side, which transitions into a white background on the right. Several thin, yellow lines of varying lengths and orientations cross the white area, creating a dynamic, abstract pattern. The main text is positioned in the white area on the right side.

## **Sie verwirklichen Ihre Ideen, wir liefern die passenden Materialien dazu.**

Unsere 3D-Druck Resine wurden von Anwendern für Anwender entwickelt – für einen effizienten, wirtschaftlichen und zukunftsweisenden 3D-Druck. Unsere Mission: Zukunft vereinfachen.

Lassen Sie sich überzeugen!



Erhältlich in  
**5 FARBEN**

**NYTE 3D**

**MODEL**

3D-Druck Resin  
3D-printing resin

## 1 Kurze Belichtungszeit

Eine kurze Belichtungszeit schont die Licht- und Bildgebungseinheit Ihres 3D-Druckers. Die Wirtschaftlichkeit steigt.

## 2 Feinste Details

Kurze Belichtungszeiten sowie eine hohe Opazität und Reaktivität sorgen dafür, dass definierte Kanten präzise druckbar und feine Details abbildbar sind.

## 3 Hohe Materialreaktivität

Die hohe Materialreaktivität verkürzt die Druckzeiten um bis zu 50% pro Modell.

## 4 Sehr flüssig

Die Vorteile einer niedrigen Viskosität: Schnellere Druckverfahren, einfache Reinigung und geringerer Materialverbrauch.



Farbe  
**IVORY HC**



Farbe  
**SAND**



Farbe  
**GREY**



Farbe  
**NIGHT**



Farbe  
**FLAMINGO**

# MODEL

## 3D-Druck Resin für passgenaue Dental-Modelle

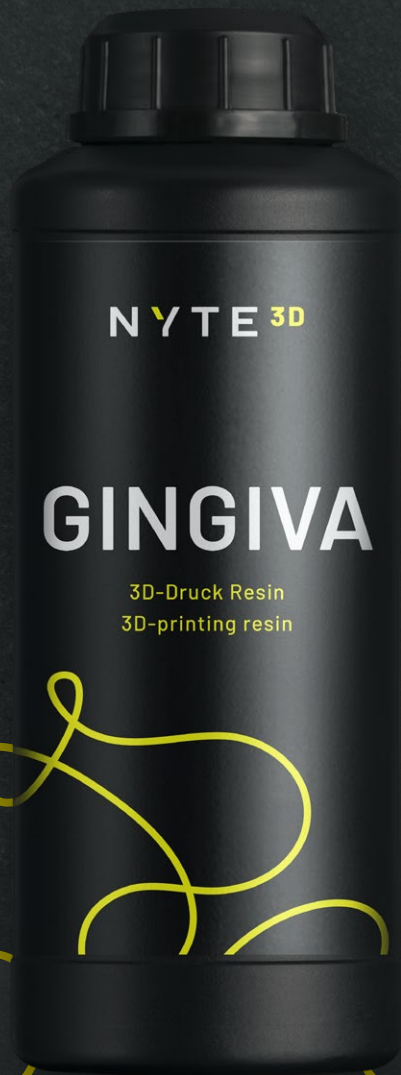
Das NYTE3D Model 3D-Druck Resin wurde speziell für die Anwendung im Dentallabor entwickelt. Um allen Anforderungen der digitalen Modellherstellung gerecht werden zu können, haben wir Zahntechniker\*innen und -meister\*innen in die Entwicklung mit einbezogen. Herausgekommen ist ein dentales Modellmaterial zur Anfertigung von Kronen-, Brücken-, Aligner-Modellen, kieferorthopädischen Modellen, diagnostischen Modellen und Implantatmodellen.

Das Resin kann sowohl auf Geräten mit einer Wellenlänge von 385 nm als auch mit 405 nm genutzt werden. Sie können frei entscheiden, ob Sie das Material auf einem LCD-Drucker oder einem DLP-Drucker verwenden möchten.

### Ideal für

- |                   |                               |
|-------------------|-------------------------------|
| ✓ Kronenmodelle   | ✓ kieferorthopädische Modelle |
| ✓ Brückenmodelle  | ✓ diagnostische Modelle       |
| ✓ Aligner-Modelle | ✓ Implantatmodelle            |





## 1 Hervorragend zu bearbeiten

Aus unserem NYTE3D Gingiva 3D-Druck Resin gedruckte Zahnfleischmasken lassen sich exzellent beschleifen.

## 2 Realistische Farbgebung

Unser Ziel war es, das Resin so real wie möglich einzufärben, um so ein Modell zu erhalten, auf welchem perfekt gearbeitet werden kann.

## 3 Hohe Reißfestigkeit

Wir haben die Zusammensetzung des Resins so optimiert, dass die gedruckten Zahnfleischmasken möglichst reißfest sind.

## 4 Soft & elastisch

Das Resin zeichnet sich durch eine hohe Elastizität aus und kann so exzellent bei der Anfertigung von Implantatmodellen verwendet werden.

# GINGIVA

## 3D-Druck Resin für reißfeste & ästhetische Zahnfleischmasken

Das NYTE3D Gingiva 3D-Druck Resin hat eine natürliche Zahnfleischfarbe. Der optisch ansprechende Eindruck ermöglicht – in Kombination mit einer hervorragenden Flexibilität – ein exzellentes Arbeiten in der Zahntechnik. In Kombination mit unserem Model 3D-Druck Resin, lassen sich beeindruckende Implantatmodelle auf der Basis von Scan Dateien fertigen. Das Gingiva 3D-Druck Resin kann sowohl auf Geräten mit einer Wellenlänge von 385 nm als auch mit 405 nm genutzt werden.

### Ideal für

- ✓ Zahnfleischmasken





## 1 Ausbrennen ohne Rückstände

Das 3D-Druck Resin ist nahezu rückstandlos ausbrennbar und eignet sich somit hervorragend für zu gießende Indikationen jeglicher Art.

## 2 Geringe Expansion

Unser Material dehnt sich nur sehr gering aus. Vorteile: Muffeln platzen seltener und Modellgüsse, Kronen und Brücken werden präziser.

## 3 Feinste Details

Kurze Belichtungszeiten sowie eine hohe Reaktivität sorgen dafür, dass definierte Kanten präzise druckbar und feine Details abbildbar sind.

## 4 Presskeramik kompatibel

Auch für die Herstellung von Zahnersatz aus Lithiumdisilikaten kann das 3D-Druck Resin Cast + Press verwendet werden.





# CAST + PRESS

3D-Druck Resin für auszubrennende  
und zu pressende Objekte

Ein hochdetailliertes Druckergebnis und eine niedrige Materialexpansion während des Ausbrennvorgangs sind Produkteigenschaften, die unser NYTE3D Cast + Press 3D-Druck Resin auszeichnen.

## Ideal für

- ✓ 3D-Druck von anschließend zu pressenden Brücken, Veneers, Inlays oder Onlays
- ✓ Modellgussgerüste und andere feine, auszugießende Indikationen

## VORTEIL 1

### Unser 3IN1 Resin ist BPA frei

Bisphenol A – oder abgekürzt BPA – gilt als ein endokriner Disruptor. Als solche werden Stoffe bezeichnet, die durch Veränderung des Hormonsystems gesundheitliche Schäden verursachen können. Bereits seit 2011 ist BPA in der EU in Säuglingsflaschen verboten. Mittlerweile gilt dies sogar für sämtliche Trinkflaschen für Kleinkinder. Im Jahr 2021 wurde der Grenzwert für die täglich unbedenkliche Aufnahmemenge um etwa das 100.000-fache reduziert.<sup>1</sup> Wir sehen uns hier in der Verantwortung und verzichten daher in unserem 3IN1 Produkt auf BPA.

## VORTEIL 2

### bis zu 50% mehr Speed

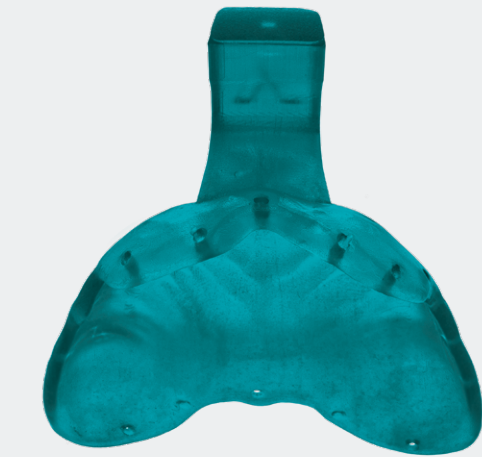
Eine Vielzahl von Medizinprodukten sind hoch viskos und wenig reaktionsfreudig? Nicht bei uns. NYTE3D 3IN1 ist ein auf minimale Druckzeit optimiertes 3D-Druck-Material für die Anfertigung von Medizin-Produkten, die für eine kurzzeitige Anwendung im Mundraum verbleiben dürfen. Die niedrige Viskosität und die hohe Lichtempfindlichkeit von NYTE3D 3IN1 ermöglichen eine um bis zu 50% verringerte Druckzeit.

## VORTEIL 3

### LCD und DLP kompatibel

Egal ob mit LCD-Druckern (Wellenlänge 405 nm) oder DLP-Druckern (Wellenlänge 385 nm) gearbeitet wird, NYTE3D 3IN1 lässt sich mit beiden Technologien exzellent drucken.

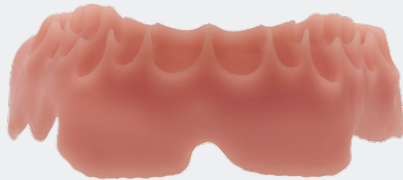
<sup>1</sup> Vgl.: [https://www.bfr.bund.de/de/bisphenol\\_a\\_in\\_alltagsprodukten\\_\\_antworten\\_auf\\_haeufig\\_gestellte\\_fragen-7195.html](https://www.bfr.bund.de/de/bisphenol_a_in_alltagsprodukten__antworten_auf_haeufig_gestellte_fragen-7195.html)  
26.2.2023



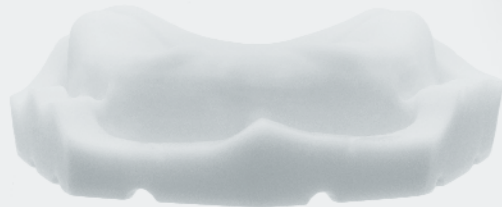
3IN1  
TRAY



3IN1  
TRY-IN



3IN1  
SET-UP



3IN1 MEDICAL

# 1 Material 3 Indikationen

Unser NYTE3D 3IN1 Resin gibt es in 3 Farben.  
Die Farbe definiert die jeweilige Hauptindikation.

Der Anwender entscheidet, welche Farbe er nutzen möchte. So eignet sich zum Beispiel das Material NYTE3D CREAM gleichermaßen für den Druck von Funktionseinproben als auch für den Druck von individuellen Abformlöffeln. Ebenfalls freigegeben sind alle Materialien für den Druck von Set-Ups / Aufstellbasen.



Farbe  
**PETROL**

## 1 Kurze Belichtungszeit

NYTE3D 3IN1 ist ein auf minimale Druckzeit optimiertes, biokompatibles 3D-Druck-Material. Die äußerst kurzen Belichtungszeiten verringern die Druckzeit und schonen den 3D-Drucker.

## 2 Stabilität

NYTE3D 3IN1 ist äußerst formstabil. Dies fördert eine exakte Abformung und senkt die Bruchgefahr.

## 3 BPA frei

Für eine bedenkenlose Abformung im Mundraum sind unsere NYTE3D 3IN1 Resine BPA frei und biokompatibel.

## 4 Sehr flüssig

Die Vorteile einer niedrigen Viskosität: Schnellere Druckverfahrenswege, einfache Reinigung und geringerer Materialverbrauch.



Farbe  
**PETROL**



# TRAY **3IN1**

3D-Druck-Resin für  
passgenaue Abformlöffel

NYTE3D 3IN1 TRAY ist ein BPA freies 3D-Druck-Resin mit der farblich bedingten Hauptindikation: Abformlöffel.

Um eine konstante Abformung zu ermöglichen, verwenden wir Rohstoffe höchster Qualitätsstufe und unterziehen diese fortlaufenden Qualitätsprüfungen. NYTE3D 3IN1 Tray ist äußerst bruchstabil, wodurch die Verletzungsgefahr durch das Brechen im Mundraum deutlich reduziert wird.

## Ideal für

- ✓ individuelle Abdrucklöffel
- ✓ funktionelle Abformlöffel

## Auch freigegeben für

- ✓ Set-Ups
- ✓ Basisplatten
- ✓ Funktions- & Ästhetikeinproben



Farbe  
**CREAM**



## 1 Kurze Belichtungszeit

NYTE3D 3IN1 ist ein auf minimale Druckzeit optimiertes, biokompatibles 3D-Druck-Material. Die äußerst kurzen Belichtungszeiten verringern die Druckzeit und schonen den 3D-Drucker.

## 2 Stabilität

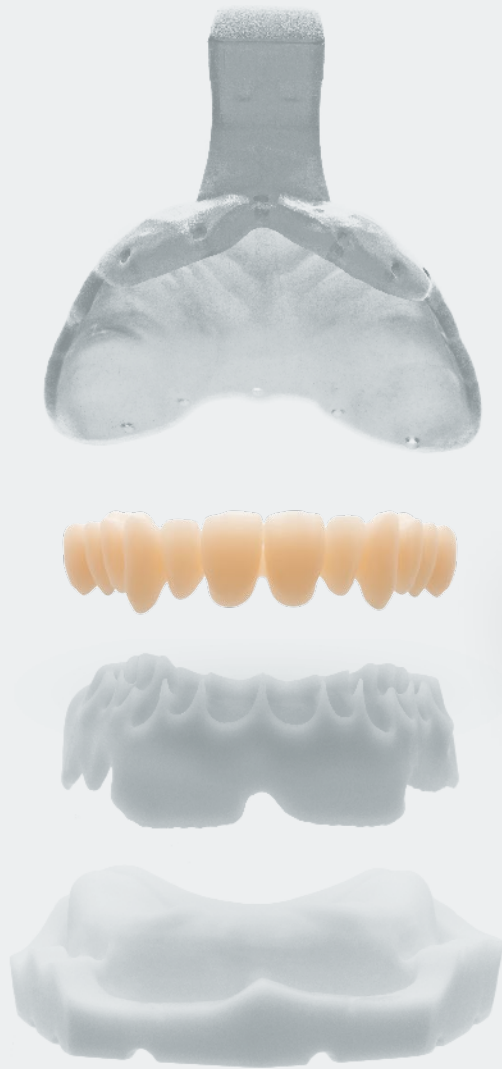
Unser NYTE3D 3IN1 Resin ist äußerst formstabil. Dies ermöglicht eine passgenaue Einprobe.

## 3 BPA frei

Für eine bedenkenlose Abformung im Mundraum sind unsere NYTE3D 3IN1 Resine BPA frei und biokompatibel.

## 4 Sehr flüssig

Die Vorteile einer niedrigen Viskosität: Schnellere Druckverfahrenwege, einfache Reinigung und geringerer Materialverbrauch.



Farbe  
**CREAM**

# TRY·IN **3IN1**

## 3D-Druck Resin für Funktions- und Ästhetikeinproben

NYTE3D 3IN1 TRY-IN ist ein BPA freies 3D-Druck-Resin mit den farblich bedingten Hauptindikationen: Funktions- und Ästhetikeinproben.

Die Rohstoff-Komponenten wurden so gewählt, dass eine exzellente Passung möglich ist, ohne dabei auf hervorragende Druckeigenschaften verzichten zu müssen. NYTE3D 3IN1 TRY-IN lässt sich leicht polieren, wodurch ästhetische Einproben möglich sind.

### Ideal für

- ✓ Funktionseinproben
- ✓ Ästhetikeinproben

### Auch freigegeben für

- ✓ Abformlöffel
- ✓ Basisplatten



Farbe  
**GUM**



## Kurze Belichtungszeit

NYTE3D 3IN1 ist ein auf minimale Druckzeit optimiertes, biokompatibles 3D-Druck-Material. Die äußerst kurzen Belichtungszeiten verringern die Druckzeit und schonen den 3D-Drucker.

## Gingivafarben

Bei der Farbgebung haben wir uns am natürlichen Zahnfleisch orientiert, um eine ästhetische Darstellung am Patienten zu ermöglichen.

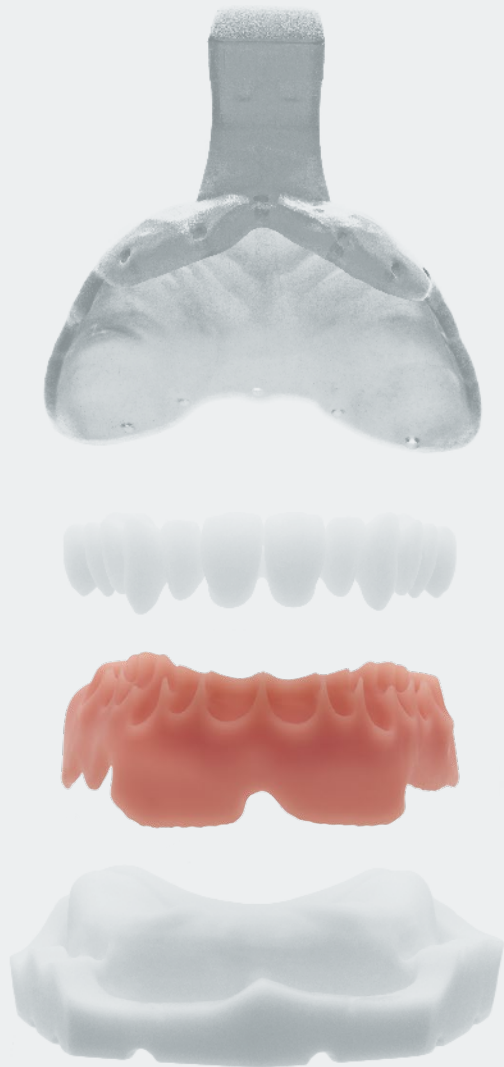
## BPA frei

Für eine bedenkenlose Abformung im Mundraum sind unsere NYTE3D 3IN1 Resine BPA frei und biokompatibel.

## Sehr flüssig

Die Vorteile einer niedrigen Viskosität: Schnellere Druckverfahrenwege, einfache Reinigung und geringerer Materialverbrauch.





Farbe  
**GUM**

# SET·UP **3IN1**

3D-Druck-Resin für Prothesenbasen  
zur Einprobe und Bissregistrierungen

NYTE3D 3IN1 SET-UP ist ein BPA freies 3D-Druck-Resin mit der farblich bedingten Hauptindikation: Basisplatten.

Mit NYTE3D 3IN1 Set-Up gedruckte Aufstellbasen lassen sich die anzufertigenden Arbeiten vor der tatsächlichen Erstellung auf ihre Funktion und Ästhetik überprüfen. Die der Natur nachempfundenen Farbe des Zahnfleisches unterstützt Sie dabei, eine ästhetische Einprobe anzufertigen und dem Patienten eine bestmögliche Visualisierung zu ermöglichen.

## Ideal für

- ✓ Aufstellbasen & Bisschablonen
- ✓ Prothesenbasen zur Einprobe

## Auch freigegeben für

- ✓ Abformlöffel
- ✓ Funktions- & Ästhetikeinproben

# NYTE 3D



„Seit kurzem fertige ich meine Modelle und Zahnfleischmasken mit Material von NYTE3D an. Die Implantatmodelle sowie Analoge passen haargenau und die Zahnfleischmasken lassen sich hervorragend bearbeiten.“

**Martin Rahlfs**  
Rahlfs Dental GmbH – Deutschland



„Die NYTE3D Resine sind die präzisesten und schnellsten Produktionsharze, die ich je verwendet und getestet habe. Diese Harze reduzieren die Produktionszeiten und Engpässe im Labor drastisch. Danke NYTE3D!“

**Mark Samuel Chan**  
Swiss NF Metals Inc. – Kanada



„Ich habe lange Zeit nach einem Resin gesucht, mit dem ich einfach und reproduzierbar Modelle drucken kann. Mit NYTE3D Model habe ich nun ein exzellentes Produkt, welches all meine Anforderungen erfüllt.“

**Stefan Bichler**

Dentallabor Krems Bichler GmbH - Österreich



„Seitdem ich NYTE3D Model nutze, habe ich keine Fehldrucke mehr. Insbesondere bei zeitkritischen Aufträgen und in Hochphasen, bin ich froh, wenn die eingehenden Scans schnell und einfach gedruckt werden können.“

**Ömür Pak**

Oraldesign Pak - Deutschland

# NYTE 3D

**NYTE3D GmbH**

Blumlage 20

29221 Celle

✉ [info@nyte3d.de](mailto:info@nyte3d.de)

🌐 [www.nyte3d.de](http://www.nyte3d.de)

**Sie haben Interesse an  
unseren Materialien?  
Lassen Sie sich überzeugen!**

**+49 (0)5141 966969-0**