



# METAUXPRECIEUX

Dental GmbH



# News & Aktionen

## Neuigkeiten von Metaux Precieux

Ausgabe 2: gültig von 1. April bis 30. Juni 2022

Liebe Zahntechnikerinnen, liebe Zahntechniker,

mit imes-icore können wir nun die perfekten Fräsmaschinen abgestimmt auf die Bedürfnisse unserer Kunden anbieten. Damit schließt sich der Kreis rund um unser digitales Produktportfolio, das nun über den kompletten Workflow verfügt. Für mich persönlich ist es eine Ehre mit einem Marktführer wie imes-icore kooperieren zu dürfen, der seit 20 Jahren Pionier und Marktführer im Bereich Fräsmaschinen für die Zahntechnik ist. Gerade für die kleinen bis mittleren zahntechnischen Betriebe besitzt das einzigartige Produktportfolio von der Coritec 150i dry/pro über die Coritec 250i/pro bis zu Loader Varianten mit Blankwechselfunktion Coritec 350i/650i ein sehr attraktives Preis-Leistungsverhältnis.

Neben den neuen Fräsmaschinen haben wir in diesem Flyer noch viele weitere Neuigkeiten und Angebote für Sie zusammengestellt – viel Spaß beim Lesen!

Kommen Sie gesund und zuversichtlich durch das Frühjahr,

herzliche Grüße

Andreas Schmidt und das Metaux Precieux Team



Metaux Precieux Dental GmbH

Lindenspürstraße 20 | 70176 Stuttgart  
Telefon +49 (0) 711 69 330 430 | Telefax +49 (0) 711 69 330 431  
info@m-p.dental | www.m-p.dental

# Fräsmaschine: CORiTEC 250i Loader PRO



10%  
Rabatt

**Angebotspreis<sup>1</sup> CORiTEC 250i Loader PRO: ab 44.525,70 €  
Sie sparen 4.947,30 €**

Monatliche Leasingrate:  
952,85 €<sup>2</sup>

<sup>1</sup> Inkl. iCAM V5 smart eco, CAD/CAM PC HIGH END, iVAC eco+ Absauganlage 110V-230V, CORiTEC 150i PRO / 250i Starterkit, Gerätetisch passend. Einweisung und Installation, exkl. Versandkosten und Verpackungskosten.

<sup>2</sup> Freibleibende Leasingkalkulation der GRENKE AG, befristet bis zum 30.06.2022. Vorbehaltlich positiver Bonitätsprüfung. Vertragsart Teilamortisation, Restwert 10 %, Laufzeit 48.

## Im Fokus der Flexibilität spielt die CORiTEC 250i Loader PRO ihre Stärken aus:

Die CORiTEC 250i Loader PRO ist das perfekte System für Zahntechniker, die ihre tägliche Arbeit unabhängiger und automatisiert gestalten wollen. Um den Gedanken des flexiblen Arbeitens bestmöglich umzusetzen, verfügt das System ebenfalls über einen automatischen 16-fachen Werkzeugwechsler. Diese Funktionalität erspart eine Menge Zeit und bietet dem Anwender ein Maximum an Flexibilität. Wie der Rohlingwechsler verfügt auch der Werkzeugwechsler über eine modulare Bauweise. Der Wechsel zu einem anderen bestückten Werkzeugmagazin geht einfach und schnell von der Hand.

### HIGHLIGHTS:

- neuartiger, geschlossener Mono-Block-Gusskörper für Stabilität und Präzision
- 7fach Rohlingwechsler (optional 9fach)
- 16fach Werkzeugwechsler
- Rohling- und Werkzeugmagazin austauschbar
- Nass- und Trockenbearbeitung möglich
- Steuer-PC mit Touchscreen integriert
- 3-fach integrierter Ionisator
- Bearbeitung von präfabrizierten Abutments
- hohe Präzision durch integrierte Temperaturkompensation
- Hochfrequenzspindel
- minimale Stellfläche
- Auto-Kalibrierung
- automatisierte Reinigungsfunktion
- Metallbearbeitung

### Fräsbare Materialien:

PMMA	WAX
Zr	COMPOSITE
PEEK	SINT
Glas-keramiken	Abutments
CoCr	Ti

# Ihr Vertrauenspartner beim EDELMETALL-RECYCLING



## Der perfekte Zeitpunkt für Ihr Scheidgut!

Die drastisch gestiegenen Rohstoffpreise bereiten denjenigen, die mit diesen Rohstoffen arbeiten wollen, Schwierigkeiten – für die Scheidgutaufarbeitung dagegen sind sie eine gute Gelegenheit.

Nutzen Sie die derzeitigen Höchstpreise und erzielen Sie einen hervorragenden Erlös für Ihr Scheidgut - wir helfen Ihnen gerne dabei!

Wir garantieren Ihnen die sichere Aufarbeitung Ihrer edelmetallhaltigen Abfälle: Altgold, Gold-/ Silbermünzen, Zahngold, Schmuckgold, Gekrätz und Feilung und bieten Ihnen dabei:

- die optimale Rückgewinnung Ihres Scheidguts, rasch und zuverlässig in modernsten Anlagen
- einen reibungslosen sicheren Ablauf von der Abholung bis zur Abrechnung
- die Analyse durch vereidigte Schweizer Edelmetallprüfer
- die Bewertung der Edelmetalle zum aktuellen Tageskurs
- eine ausführliche und klare Abrechnung
- die Vergütung als Gutschrift auf Ihr Konto, in Feingold oder in Metaux Precieux Dentallegierungen Ihrer Wahl.

**Gerne beraten wir Sie zum optimalen Sammeln von Edelmetallabfällen – kontaktieren Sie uns unter Tel: 0711-69330430!**

Weitere Infos finden Sie auch unter:



# Belcanto 2.0 Clear Splint, PMMA mit Nut

**metanova**<sup>®</sup>  
Fertigungsdienstleistung



## Erstklassiger PMMA Rohling für Schienen

Bei dem PMMA-Rohling Belcanto 2.0 Clear Splint handelt es sich um ein gasklares und hochvernetztes Polymethylmethacrylat, welches rückstandlos ausbrennbar ist und sich deshalb auch für die Gusstechnik eignet.

### VORTEILE, DIE ÜBERZEUGEN:

- äußerst geringer Restmonomergehalt von 1%
- sehr gut fräsbar
- besonders gut polierbar
- Indikationen: Aufbisschienen und Gussrestorationen

Höchste  
Qualität  
zum besten Preis:  
**16,00 € pro  
Blank!!!**

**Belcanto 2.0 Clear Splint ist in den  
Höhen 16 mm und 20 mm verfügbar (Ø 98,5)**

# Kuraray Noritake – KATANA™ Zirconia YML

**kuraray**  
*Noritake*



### ALL-IN-ONE-LÖSUNG

- ✓ Veneers
- ✓ Inlays, Onlays
- ✓ Front- / Seitenzahnbrücken
- ✓ Langspannige Brücke
- ✓ Gerüste

## Erstmalig ALL-IN-ONE-LÖSUNG: hohe Festigkeit kombiniert mit höchster Transluzenz

Mit KATANA™ Zirconia YML ändert sich alles: Dank seiner hohen Festigkeit im Bodybereich und der natürlichen Transluzenz im Schmelzbereich erfüllt das Material die Voraussetzungen für ein unbegrenztes Indikationsspektrum. Es basiert auf einer neuen Multilayer-Technologie mit neu entwickelten, unterschiedlichen Yttriumoxid-Konzentrationen enthaltenden Rohmaterialien, die in eine vierschichtige Farbstruktur integriert wurden. Dadurch bietet KATANA™ Zirconia YML einen nahtlosen Farbsättigungs-, Transluzenz- und Festigkeitsverlauf, der die einfache Herstellung qualitativ hochwertiger, natürlich erscheinender Restaurationen ermöglicht – monolithische langspannige Brücken inklusive.

### Vielseitige Verwendbarkeit:

Die Design-Flexibilität ist außergewöhnlich groß – von Veneers bis Ganzkieferversorgungen lassen sich alle Indikationen realisieren. Dabei haben Sie stets die Wahl zwischen monolithischem Cut-back- oder Gerüstdesign und der entsprechenden, auf die individuellen Bedürfnisse abgestimmten Herstellungsmethode.

### Schnelle Fertigung

High-Speed-Sintern (innerhalb von 54 Minuten) eröffnet ganz neue Möglichkeiten. Restaurationen lassen sich einfach innerhalb eines Tages fertigstellen. Zudem ermöglichen optimierte Sinterzyklen über Nacht auch kürzere Lieferzeiten und eine Erhöhung der Effizienz im eigenen Labor.

## 40% Rabatt einmalig zum Probieren!

z.B. 14 mm Blank für NUR 112,20 Euro

**Weltneu-  
heit!**

# KeySplint Hard™: die neue Alternative zu gefrästen Schienen

keystone  
industries

**NEU!**  
Sie dürfen gespannt sein!



Mit den innovativen 3D-Druckmaterialien KeyPrint von Keystone haben wir biokompatible 3D-Druckmaterialien für eine Vielzahl von offenen DLP Drucksysteme im Sortiment, die sowohl im 385nm als auch im 405nm Bereich arbeiten.

Mit KeySplint Hard™ ist ein neues, biokompatibles Schienenmaterial der Klasse IIa in die Produktfamilie der 3D-Druckmaterialien aufgenommen worden. Als Ergänzung zum erfolgreichen KeySplint Soft™ wurde das KeySplint Hard™ für starre Schienen entwickelt und stellt mit seinen einzigartigen Eigenschaften erstmalig eine Alternative zu gefrästen Schienen dar. Dieses neue 3D-Druckmaterial verfärbt sich nicht, wird Dank der Bruchdehnung nicht spröde und bietet zusätzlich Langzeithaltbarkeit.

Das transparente KeySplint Hard™ ist besonders für Knirscherschienen (Michigan-Schienen) geeignet. Aufgrund seiner hervorragenden Materialeigenschaften gewährleistet es dem Patienten einen angenehmen Tragekomfort.

Überprüfen Sie hier, ob Ihr Drucksystem bereits validiert wurde:

Drucker



Lichthärtegeräte



**15% Rabatt einmalig zum Probieren – nur 361,25€ pro Flasche!**

## CROWNTEC für permanenten Zahnersatz

**Next Dent**  
by 3D SYSTEMS



### Ein hochwertiges Material für den leistungsstarken 3D-Drucker NextDent 5100

Bei CROWNTEC von Saremco handelt es sich um einen qualitativ überragenden Kunststoff der Klasse IIa, der für die Herstellung von hoch biokompatiblen permanenten Restaurationen wie Kronen, Inlays, Onlays, Veneers aber auch künstlichen Zähnen sowie provisorischen Brücken geeignet ist.

Das hoch ästhetische Einphasenmaterial hat eine perfekt abgestimmte Opazität und eine hervorragende Biokompatibilität, da sich im wässrigen Umfeld keine Substanzen herauslösen. Dieses Material ist besonders anwenderfreundlich, denn es muss nicht lange geschüttelt werden und ist somit schnell einsatzbereit für den Druck, zudem ist es einfach zu drucken und liefert präzise Ergebnisse.

Natürlich kann das Material auch mit dentalen Malfarben für alle Arten von Verbundwerkstoffen individualisiert werden; erhältlich ist dieses Material in den Farben SW (Bleach-Farbe), B1, A1, A2 und A3 nach VITA®-Standard.

Dieses herausragende Druckmaterial wurde perfekt auf unseren NextDent 5100 abgestimmt, um – wie gewohnt – qualitativ hochwertige Druckergebnisse zu erzielen.

**Nutzen Sie unser Testangebot und lassen Sie sich von den hervorragenden Eigenschaften von CROWNTEC begeistern:**

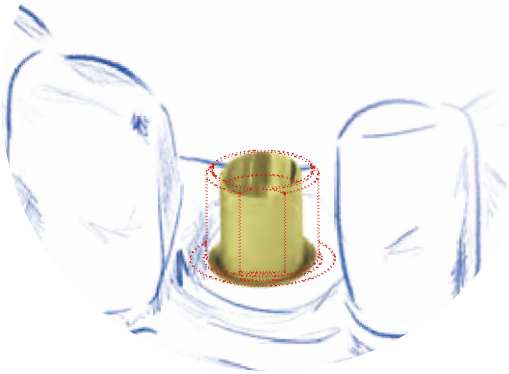
**Einmalig zum Probieren 28% Rabatt:  
468,72€ pro Flasche – Sie sparen 182,00€**

Dieses Material ist in Behältern zu 0,5 kg erhältlich.

# ELLIPTIBase – Die revolutionäre Titanbase für individuelle Zirkonabutments



**Mit der innovativen Titanbase ELLIPTIBase® bringt DESS® frischen Wind in den Implantatmarkt – hergestellt in einer der modernsten Fertigungseinrichtungen Europas!**



Implantatversorgungen im unteren Frontzahnbereich sind aufgrund des schmalen Interdentalraums bisher immer eine Herausforderung gewesen. In solchen Fällen war der Einsatz traditioneller Titanbasen oft nicht möglich, da schlicht der Platz fehlte, um die Materialstärken einzuhalten. Oft ist die einzige Alternative dann ein konfektioniertes Titanabutment. ELLIPTIBase® ist die revolutionäre Lösung für diese Problemstellungen, denn sie wurde speziell für geringe approximale Platzverhältnisse und kleine Implant-Plattformen entwickelt. Diese Klebebasen sind – wie es der Name schon verrät – elliptisch geformt und eröffnen somit approximal mehr Platz und damit die Möglichkeit, okklusal verschraubte Kronen auch in schmale Zahnlücken zu setzen und diese mit ausreichend Stärke zu versehen. Das Design der ELLIPTIBase® ermöglicht eine 22%ige Verkleinerung des Durchmessers bei gleicher Größe der Klebefläche, was den meist entscheidenden Zusatzplatz für eine Hybrid Restaurierung schafft. Neben der bewährten Select Grip Oberfläche bietet das einzigartige Design der ELLIPTIBase® zusätzlich die Möglichkeit, den Schraubenkanal um bis zu 20° abzuwinkeln.



Das Design der ELLIPTIBase® ermöglicht eine 22%ige Verkleinerung der Größe

**Entdecken Sie die Möglichkeiten...!  
Gerne beraten wir Sie bei der Planung Ihrer prothetischen Versorgungen mit DESS Produkten.**

## Roadshow



**Back on the road again:  
der komplette digitale Workflow!**



### SCANNEN – DRUCKEN – FRÄSEN...

Wir haben ihn: den kompletten Workflow! Mit den Fräsmaschinen von imes-icore haben wir das fehlende Puzzleteil ergänzt und können nun auch Fräsmaschinen für jede Anforderung anbieten. Die Digitalisierung schreitet weiter voran und eröffnet den Zahn Technikern immer mehr Möglichkeiten. Möchten Sie sich auf den neuesten Stand der digitalen Technologien bringen? Dann besuchen Sie unsere Roadshow und erleben Sie vor Ort ein Feuerwerk an Innovationen und Neuigkeiten, gepaart mit wertvollen Informationen – gemeinsam mit unseren Partnern zeigen wir Ihnen, was alles möglich ist!

### Wir machen auch in Ihrer Nähe Halt:

- am 04. Mai 2022 in Stuttgart
- am 11. Mai 2022 in Leipzig
- am 18. Mai 2022 in Düsseldorf/Köln
- am 25. Mai 2022 in München
- am 01. Juni 2022 in Hamburg
- am 22. Juni 2022 in Frankfurt
- am 29. Juni 2022 in Nürnberg
- am 06. Juli 2022 in Wien

Details zu den Veranstaltungen finden Sie hier:





## Neugierig geworden?

Bitte kontaktieren Sie uns!

Lindenspürstraße 20 | 70176 Stuttgart  
Telefon +49 (0) 711 69 330 430 | Telefax +49 (0) 711 69 330 431  
info@m-p.dental | www.m-p.dental

### Hiermit bestellen wir:

Aktionspreise gültig 01.04. bis 30.06.2022

Produkt	Höhe	Farbe	Aktionscode	Angebotspreis <small>Einzelpreis</small>	Menge*	Preis
KATANA ZIRCONIA YML	14 mm		23_Q2_KAT	112,20 €	1	
	18 mm			139,80 €		
	22 mm			160,80 €		

Produkt	Höhe	Farbe	Aktionscode	Angebotspreis <small>Einzelpreis</small>	Menge*	Preis
Belcanto 2.0 Clear Splint PMMA	16 mm	transparent	26_Q2_MN	16,00 €		
	20 mm	transparent		16,00 €		

Produkt	Menge	Farbe	Aktionscode	Angebotspreis <small>Einzelpreis</small>	Menge*	Preis
CROWNTEC	500 g	SW	30_Q2_ND	468,72 €	1	
	500 g	B1		468,72 €		
	500 g	A1		468,72 €		
	500 g	A2		468,72 €		
	500 g	A3		468,72 €		

Produkt	Menge	Aktionscode	Angebotspreis <small>Einzelpreis</small>	Menge*	Preis
Keystone KeySplint Hard	1000 g	28_Q2_KEY	361,25 €	1	

\*Angebotspreis gilt nur für einen einzelnen Artikel

### Bitte kontaktieren Sie uns:

Produkt	Aktionscode	Persönliche Beratung am Telefon**	Infomaterial per Post**
CORITEC 250i Loader PRO	32_Q2_IMES		
Roadshow	26_Q2_MN		
ELLIPTIBase und weitere DESS Innovationen	25_Q2_DES		

\*\*Bitte ankreuzen. Für eine persönliche Beratung melden wir uns bei Ihnen per Telefon unter der von Ihnen eingetragenen Nummer

Praxis/Labor

Straße

Telefon

E-Mail

Ansprechpartner

PLZ Ort

Unterschrift/Stempel