



Neues exocad Update jetzt verfügbar!



DentalCAD 3.0 Galway

Der Booster für Ihre Produktivität

Liebe exocad Anwender,

das neue exocad Update DentalCAD 3.0 Galway mit über 90 neuen Features ist ab sofort für Sie verfügbar.



Restaurationsdesigns auf ganz neuem Level: Erleben Sie das revolutionäre Instant Anatomic Morphing! Und vieles mehr...



Highlights

- Instant Anatomic Morphing bietet eine automatische Anpassung der Zähne in Echtzeit, was die Geschwindigkeit und Präzision bei der anatomischen Zahnplatzierung enorm verbessert.
- Parametrische Formanpassung: die Morphologie der Zahnlinien kann nahtlos abgeflacht werden, um eine natürliche Abrasion zu simulieren.
- neues Design der Benutzeroberfläche
- erweiterte Werkzeuge zur Bearbeitung und Visualisierung von Brückenverbindern
- weitreichend verbesserte Steuerung und Darstellung der Einschubrichtung
- virtuelle Extraktion von Zähnen auf optischen Scans

Smile Creator jetzt mit künstlicher Intelligenz

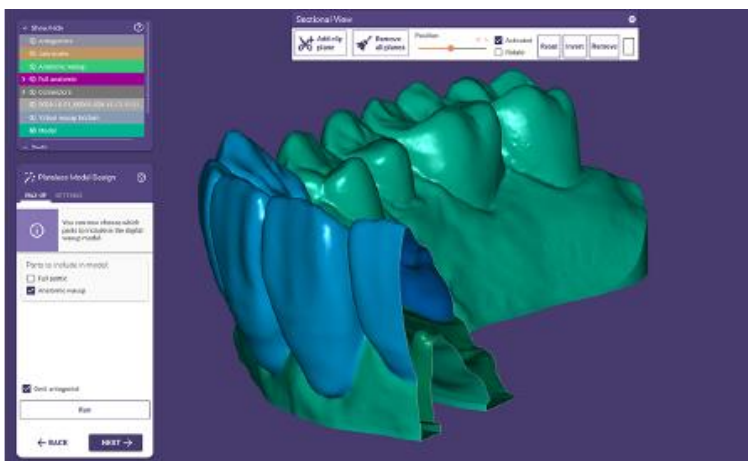
- Im neuen Galway-Release verwendet exocad im *Smile Creator* KI-Technologie: Gesichtsmerkmale werden automatisch erkannt, um schneller zu einem ästhetischen Designvorschlag zu gelangen und somit wertvolle Zeit zu sparen
- Der *Smile Creator* bietet außerdem zusätzliche neue Möglichkeiten der Patientenkonsultation: Drucken Sie die Mockup-Anprobe aus und lassen Sie Ihre Patienten das neue Lächeln physisch erleben!*





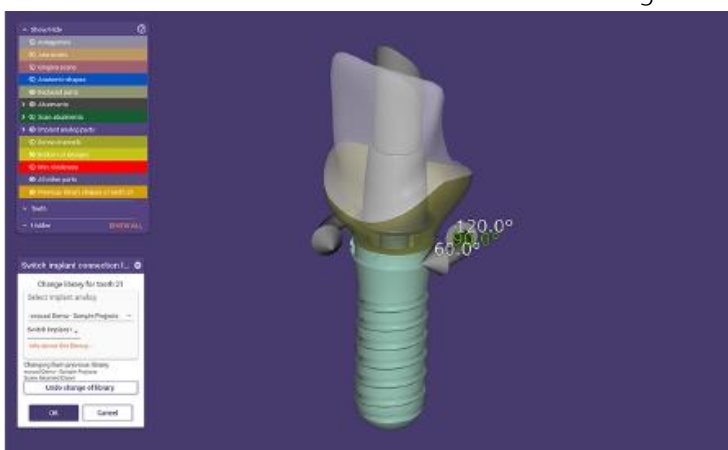
Neu im *Model Creator*

- digitales Waxup-Modell
- individuelles Anpassen und Speichern von 3D-Drucker-Voreinstellungen
- erstellen von Gingivamasken, um herausnehmbare Stümpfe auf plattenlosen Modellen und ästhetische Frontzahndesigns auf ein neues Niveau zu bringen
- flache Gingivamaske für plattenlose Modelle
- konische Stümpfe für plattenlose Modelle
- provisorische Kronenstumpfmodelle
- Festlegen der Modellbasisrichtung



Verbessertes Implant Module

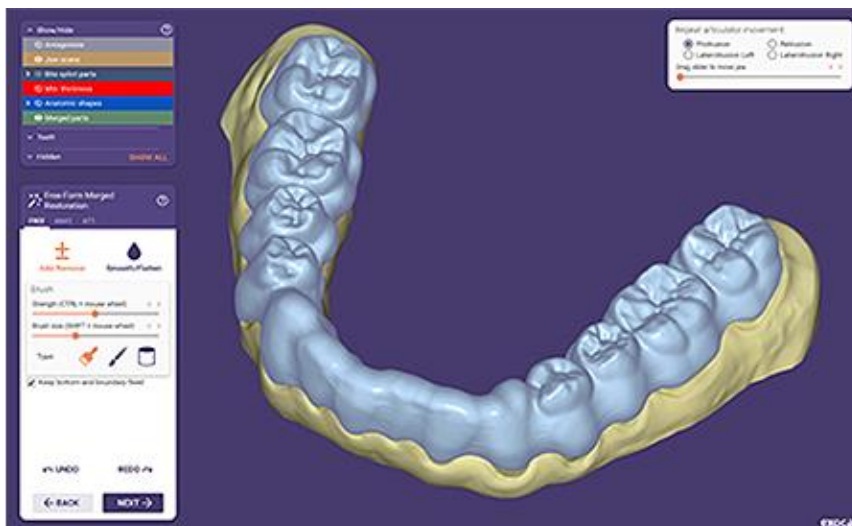
- flexibles Wechseln des Implantatanschlusses
- verbesserte Implantatposition und -rotation
- kontrolliert ziehbare Winkel zur Einstellung von Schraubenkanälen





Weitere neue Features

- *Bite Splint Module*: Einbindung der Zahnanatomie bei der Gestaltung von Schienen
- *FullDenture Module*: Presets mit vorgefertigten Aufstellungen der neuen exocad Zahnlinien für schnellere Prothesenaufstellung
- Neue Anbindung an „MyiTero“ für einen automatischen Import von iTero-Scans
- Neuer Bibliotheksmanager, eingebettet in der *DentalCAD* für den direkten Download und die Installation von Bibliotheken
- Neue generische Totalprothetik-Bibliotheken
- Neue Zahnbibliotheken
- Verbesserter *ExoViewer 3D*



Wo erhalte ich diese neue Version?

Wir als Ihr Support-Partner unterstützen Sie bei der Installation und schulen Sie gerne über die neusten Funktionen. Rufen Sie uns am besten gleich an 0711 69 3304 380 oder schreiben Sie uns eine kurze Nachricht an: support@mp-dental-gmbh.de
Gerne informieren wir Sie über aktuelle Webinare & Online Schulungen.

Sie möchten mehr erfahren?

Besuchen Sie exocad.com/dentalcad-galway

Wir freuen uns von Ihnen zu hören!

Herzliche Grüße Ihr Metaux Precieux Team

